



## **BWGV Culture Free Test**

# Qualitätssteigerung durch Potenzialerkennung



# Was ist der BWGV Culture Free Test?

- 🕒 Das Verfahren ist ein kulturfreier **Online-Test**.
- 🕒 Die einzelnen Module des Tests sind weitestgehend **sprachfrei**.
- 🕒 Die **Instruktionen** liegen in **einfach gehaltener englischer oder deutscher Sprache** vor.
- 🕒 Der Test ermöglicht eine **Erfassung des Potenzials** der Bewerber aus einem anderen Kulturkreis – **unabhängig von Kultur, Bildungsstand und Sprache**.

## Culture Free Testbatterie

### Intelligenz – logisches Denkvermögen

- analytisches Denken
- numerisch-logisches Denken
- abstrakt-logisches Denken
- technisch–physikalisches Verständnis
- räumlich-logisches Denken

### Basisfähigkeiten

- Konzentration
- Merkfähigkeit

### Basisfertigkeiten

- Rechenfertigkeit (nur im Fälschungssicherheits-Test)
- Rechtschreibung
- Zeichensetzung
- Englisch-Test

# Beispiele für Aufgabentypen und Fragen des BWGV Culture Free Tests

## Intelligenz – logisches Denkvermögen: Abstrakt-logisches Denken

- ➔ Die Matrizen sind nach bestimmten Regeln aufgebaut. Entsprechend dieser Regel soll eine unvollständige Matrix ergänzt werden.

INFO INSTITUT FÜR ORGANISATIONEN TAA®-IBS Online-Test INFO GmbH INFO INSTITUT FÜR ORGANISATIONEN

Part: 1 of 12 - Abstract-logical thinking 2:35

1 2 3 4 5  
6 7 8 9 10  
11 12 13 14 15  
16 17 18 19 20  
21

**"Patterns"**

Each of the patterns below is following a certain rule. It is your task to find out which answer completes the patterns correctly.

Please have a look at the following examples:

**Example 1**

answered  
 current item

**Answer example 1:** b. is the correct answer.

**Example 2**

**Answer example 2:** f. is the correct answer.

You have 7 minutes to answer the following 21 questions.

Start

Technical hotline: Mon - Fri 09:00 am - 06:00 pm central European time at +49(0)641-9481172

INFO INSTITUT FÜR ORGANISATIONEN TAA®-IBS Online-Test INFO GmbH INFO INSTITUT FÜR ORGANISATIONEN

Bearbeitungsabschnitt: 7 von 11 - Matrizen 2:59

1 2 3 4 5  
6 7 8 9 10  
11 12 13 14 15  
16 17 18 19 20  
21

Jede der folgenden Matrizen ist nach einer bestimmten Regel aufgebaut. Sie sollen jeweils die richtige Lösung herausfinden, die die unvollständige Matrix richtig ergänzt.

Sehen Sie sich die folgenden Beispiele an:

**Beispiel 1**

vollständig beantwortet  
 aktuelle Frage

**Lösung des Beispiels 1:** b. ist die richtige Lösung.

**Beispiel 2**

**Lösung des Beispiels 2:** f. ist die richtige Lösung.

Für die Bearbeitung der folgenden 21 Aufgaben haben Sie 7 Minuten Zeit.

Start

Technische Hotline: Mo-Fr 09:00 - 18:00 Uhr unter 0641-9481171

# Beispiele für Aufgabentypen und Fragen des BWGV Culture Free Tests

## Intelligenz – logisches Denkvermögen: Numerisch-logisches Denken

- ➔ Zahlenreihen sollen mathematisch logisch fortgesetzt werden.

**INFO** INSTITUT FÜR ORGANISATIONEN

TAA<sup>®</sup>-IBS Online-Test  
INFO GmbH

**INFO** INSTITUT FÜR ORGANISATIONEN

Bearbeitungsabschnitt: 3 von 11 - Zahlenreihen 2:58

1	2	3	4	5
6	7	8	9	10
11	12	13	14	15

vollständig beantwortet  
 aktuelle Frage

Dieser Test überprüft Ihre Fähigkeit, Gesetzmäßigkeiten in Zahlenmaterial zu entdecken.

Jede der folgenden Zahlenreihen ist nach einer bestimmten Regel aufgebaut. Sie sollen jeweils die Zahl finden, die die Reihe richtig ergänzt und am Ende der Reihe stehen müsste. Die Regel kann darin bestehen, dass addiert, subtrahiert, multipliziert oder dividiert werden muss. Die richtige Lösung ist immer eine ganze Zahl.

Für Notizen können Sie einen Notizzettel verwenden.

**Beispiel 1**

Welcher Regel folgt diese Reihe?

45 41 37 33 29 25

Lösung von Beispiel 1:

Jede Zahl ist um 4 kleiner als die vorangegangene. Daher ist 21 die richtige Lösung und muss in das leere Feld eingetragen werden.

45 41 37 33 29 25

Für die Bearbeitung der folgenden 15 Aufgaben haben Sie 7 Minuten Zeit.

**Start**

Technische Hotline: Mo-Fr 09:00 - 18:00 Uhr unter 0641-9481171

# Beispiele für Aufgabentypen und Fragen des BWGV Culture Free Tests

## Intelligenz – logisches Denkvermögen: räumlich-logisches Denken

- ➔ Es werden verschiedene Aufgabentypen bearbeitet, bei denen Objekte z.B. gefaltet oder gespiegelt werden.

Bearbeitungsabschnitt: 15 von 16 - Räumliches Vorstellungsvermögen

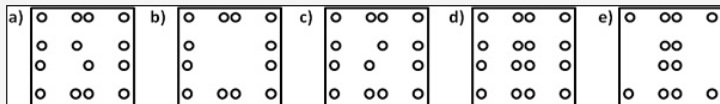
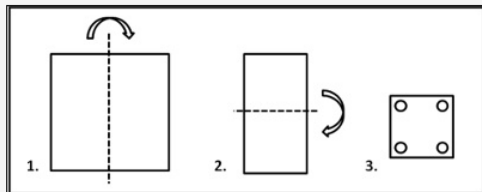
1:43

1	2	3	4	5
6	7	8	9	10

### Beispiel Faltaufgaben

Im Folgenden sehen Sie ein Blatt Papier. Die gestrichelten Linien stellen dar, an welchen Stellen dieses Blatt nacheinander gefaltet wird. Die Kreise in der letzten Figur stellen die Punkte dar, an denen das gefaltete Blatt gelocht wird. Ihre Aufgabe ist es nun, das Blatt mental wieder auseinander zu falten und anzugeben, an welchen Stellen sich die Ausstanzungen bei dem vollständig geöffneten Blatt befinden.

Sehen Sie sich das folgende Beispiel an:



Lösung des Beispiels 1: d. ist die richtige Lösung.

Für die Bearbeitung der folgenden 17 Aufgaben haben sie 20 Minuten Zeit.

Start

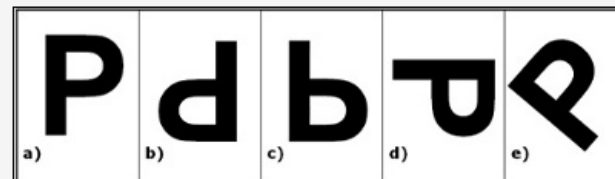
Der folgende Test behandelt das räumliche Vorstellungsvermögen. Unter dem räumlichen Vorstellungsvermögen von Menschen, versteht man im Allgemeinen die Fähigkeiten, sich gedanklich im zwei- und dreidimensionalen Raum zurechtzufinden und mit konkreten, sichtbaren oder vorgestellten Objekten zu operieren.

Die nachfolgenden 17 Aufgaben unterteilen sich in zwei Aufgabentypen - Spiegel- und Faltaufgaben - welche gemischt und in zufälliger Reihenfolge erscheinen werden. Wie Sie die einzelnen Aufgabentypen zu bearbeiten haben und auf was Sie achten sollten, wird in den folgenden Textabschnitten erläutert.

### Beispiel Spiegelaufgaben

Im Folgenden sehen Sie fünf Figuren. Vier dieser Figuren sind identisch, nur in ihrer Ausrichtung verändert. Eine Figur stellt zusätzlich zur Drehung noch das Spiegelbild der anderen Figuren dar. Sie sollen jeweils das Spiegelbild herausfinden.

Sehen Sie sich das folgende Beispiel an:



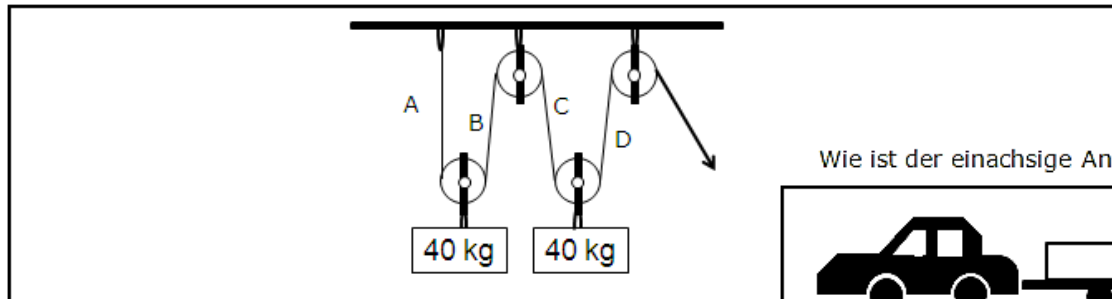
Lösung des Beispiels 1: c. ist die richtige Lösung.

# Beispiele für Aufgabentypen und Fragen des BWGV Culture Free Tests

## Intelligenz – logisches Denkvermögen: technisch–physikalisches Verständnis

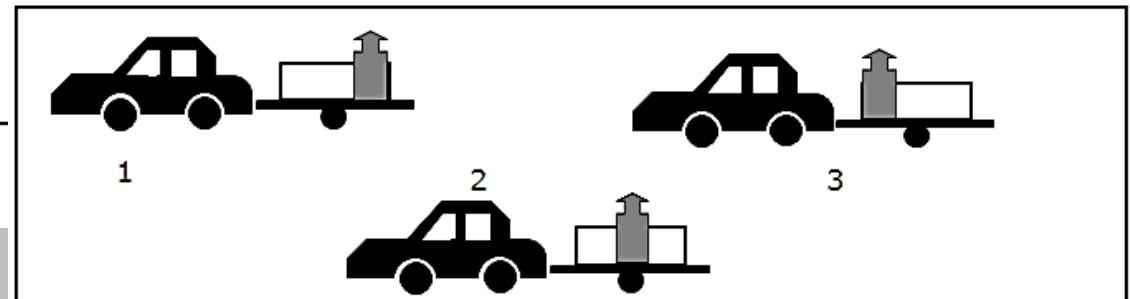
- ➔ In diesem Test werden technisch-physikalische Zusammenhänge in Form von Zeichnungen und Abbildungen dargestellt.

Bei welchem Seil ist die Belastung am größten?



- a) A      b) D      c) C      d) B

Wie ist der einachsige Anhänger richtig beladen?



- a) 1      b) 2      c) 3      d) 1 und 3      e) 1 und 2

# Beispiele für Aufgabentypen und Fragen des BWGV Culture Free Tests

## Intelligenz – logisches Denkvermögen: Analytisches Denken

- ➔ Hier wird erfasst, wie rasch und sorgfältig die Bewerber komplexes Zahlenmaterial erfassen und analysieren können.

	Durchschnittliche Temperaturen in Grad Celsius		Sonnenstunden pro Tag	Regentage pro Monat
	Tag	Nacht		
Januar	2,6	-3,7	1,6	10
Februar	4,1	-2,2	2,5	9
März	7,9	-1,7	4,8	7
April	11,1	4,5	6,9	9
Mai	18,6	8,9	9,5	9
Juni	23,8	11,8	10,1	8
Juli	25,1	13,9	10,2	13
August	21,5	9,7	7,2	7
September	20,7	9,2	6,8	9
Oktober	16,4	6,2	4,8	8
November	7,9	2,6	2,5	11
Dezember	4,2	-1,9	1,3	9

Die durchschnittliche Nachttemperatur liegt unter dem Gefrierpunkt in:

- a.  2 Monaten
- b.  4 Monaten
- c.  5 Monaten
- d.  3 Monaten
- e.  1 Monat



# Beispiele für Aufgabentypen und Fragen des BWGV Culture Free Tests

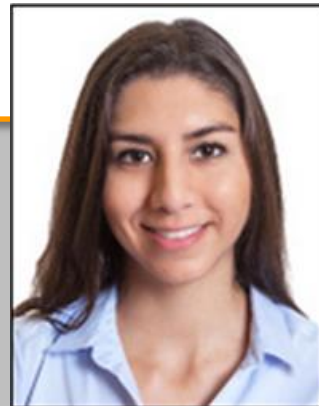
## Basisfähigkeit Merkfähigkeit

- ➔ Die Bewerber lernen anhand von Fotos die Namen von „Kunden“. Nach einer definierten Zeit werden die Namen wieder abgefragt.
- ➔ Bitte versuchen Sie sich die Namen zu den Gesichtern einzuprägen!

*Hallo, ich bin  
Frau Pfeiffer*

*Hallo, ich bin  
Herr Schäfer*

*Hallo, ich bin  
Herr Weick*



**Pfeiffer**



**Schäfer**



**Weick**

# Beispiele für Aufgabentypen und Fragen des BWGV Culture Free Tests

## Basisfähigkeit Konzentration

- Die Aufgabe der Bewerber ist es, in einer Reihe von ähnlichen Zeichen jedes „w“, das mit zwei Strichen versehen ist, anzuklicken. Die Reihen verschwinden nach einer definierten Zeit automatisch.

Modul: Konzentration 2:57

1 2 3 4 5  
6 7 8 9 10  
11 12 13 14

vollständig beantwortet  
 aktuelle Frage

Im Folgenden soll geprüft werden, wie gut Sie sich konzentrieren können. Bitte sehen Sie sich folgendes **Beispiel** an.

m w w w w m

Ihre Aufgabe wird es sein, in einer Reihe von ähnlichen Zeichen jedes w, **das mit genau zwei Strichen** versehen ist, zu markieren, indem Sie in die darunter befindliche Checkbox klicken. **Bitte bearbeiten Sie folgende Beispielaufgabe.**

**Beispiel**

**Bitte markieren Sie die "w" mit zwei Strichen!**

w m w w w m w w m w w w w m m w w m w w m w w m w w m

**Überprüfen Sie nun Ihre Antworten.** Nur wenn Sie **korrekt** gearbeitet haben, ist der Buchstabe w dreizehnmal markiert und Sie gelangen durch einen Klick auf **Start** zum eigentlichen Test.

Für die Bearbeitung der folgenden 14 Aufgaben haben Sie pro Aufgabe 20 Sekunden Zeit.

# Beispiele für Aufgabentypen und Fragen des BWGV-Azubitests und Culture Free Tests

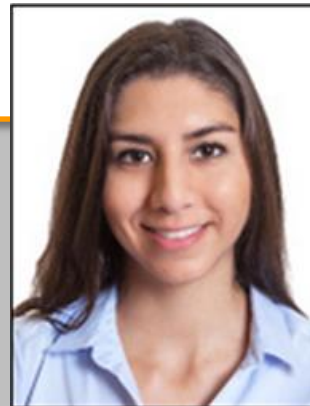
## Basisfähigkeit Merkfähigkeit

➔ „Kennen Sie unsere Namen noch?“

*Hallo, ich bin  
Frau Pfeiffer*

*Hallo, ich bin  
Herr Schäfer*

*Hallo, ich bin  
Herr Weick*



**Pfeiffer**



**Schäfer**




**Weick**


# Beispiele für Aufgabentypen und Fragen des BWGV Culture Free Tests

## Basisfertigkeit Rechtschreibung und Zeichensetzung

- ➔ Die Kenntnisse der deutschen Rechtschreibung werden mittels Auswahlfelder in einem Lückentext erfasst.

**INFO**  INSTITUT FÜR ORGANISATIONEN

TAA<sup>®</sup>-IBS Online-Test  
INFO GmbH

**INFO**  INSTITUT FÜR ORGANISATIONEN

---

Modul: Lückentext 2:55

1	2	3	4	5	<p>Auf den folgenden Seiten sollen Sie verschiedene Sätze bearbeiten, in denen manche Wörter in verschiedenen Schreibweisen wiedergegeben sind. Ihre Aufgabe ist es, das Ihrer Meinung nach richtige Wort jeweils auszuwählen.</p> <p>Zudem fehlen die Kommata in den Sätzen. Markieren Sie bitte, ob an den vorgesehenen Positionen ein Komma stehen muss oder nicht.</p> <p><b>WICHTIG!</b> Bitte füllen Sie alle Felder aus, so dass kein <input type="checkbox"/> mehr angezeigt wird!</p> <p><b>Beispiel</b></p> <p>Als die Ägyptologen am <input type="checkbox"/> der Sphinx ein nagelneues Handy fanden <input type="checkbox"/> konnten sie dieses auf Anhieb keinem <input type="checkbox"/> der <input type="checkbox"/> zuordnen.</p> <p><u>Lösung des Beispiels:</u> Als die Ägyptologen am <input type="checkbox"/> <b>Fuße</b> der Sphinx ein nagelneues Handy fanden <input type="checkbox"/> konnten sie dieses auf Anhieb keinem <input type="checkbox"/> der <input type="checkbox"/> <b>Pharaonen</b> zuordnen.</p> <p>Achten Sie sowohl auf die korrekte <b>Schreibweise</b> als auch auf fehlende <b>Kommata!</b></p> <p>Für die Bearbeitung der folgenden 17 Aufgaben haben Sie 8 Minuten Zeit.</p>
6	7	8	9	10	
11	12	13	14	15	
16	17				

vollständig beantwortet

aktuelle Frage

# Beispiele für Aufgabentypen und Fragen des BWGV Culture Free Tests

## Basisfertigkeit Englisch

- ➔ Die Englisch-Kenntnisse werden mittels Auswahlfeldern in einem Lückentext erfasst.

12 von 16 - Englisch-Test 1:21

Auf den folgenden Seiten sollen Sie verschiedene Sätze in englischer Sprache bearbeiten. In jedem Satz ist an jeweils drei Stellen eine Auswahlmöglichkeit vorgegeben mit verschiedenen Worten/Schreibweisen. Ihre Aufgabe ist es, das Ihrer Meinung nach richtige Wort jeweils auszuwählen und anzuklicken.

Achten Sie auf **Rechtschreibung, Vokabular und Grammatik!**

**WICHTIG!** Bitte füllen Sie alle Felder aus, so dass kein  mehr angezeigt wird!

**Beispiel**

Laura went to the doctor,  she? That's strange - I'm not sure  she had  at all.

Lösung

Laura went to the doctor,  she? That's strange - I'm not sure  she had  at all.

Für die Bearbeitung der folgenden 11 Aufgaben haben Sie 7 Minuten Zeit.

Technische Hotline: Mo-Fr 09:00 - 18:00 Uhr unter 0641-9481171

# Beispiele für Aufgabentypen und Fragen des BWGV Culture Free Tests

## Basisfertigkeit Rechenfertigkeit

- ➔ Den Bewerbern werden Rechenaufgaben vorgegeben, die sie im Kopf lösen sollen.

**Modul: Rechenfertigkeit** (Dieses Modul sollte im Unternehmen eingesetzt werden) 2:58

**Dieses Modul sollte im Unternehmen eingesetzt werden.**

Auf den folgenden Seiten finden Sie 18 Rechenaufgaben.

Rechnen Sie einfach von links nach rechts.  
**Die Regel "Punkt-vor-Strich" gilt hier ausnahmsweise nicht.**

Für die Bearbeitung der Aufgaben dürfen Sie keinen Taschenrechner verwenden.  
Für Nebenrechnungen wird Ihnen ein Blatt Papier bereit gelegt.

**Beispiel**

Wie lautet das Ergebnis?

$8 * 4 + 123 : 5 - 17 * 5 =$

8 mal 4 sind 32, plus 123 sind 155, 155 geteilt durch 5 sind 31, 31 minus 17 sind 14, 14 mal 5 sind 70.  
Die Antwort lautet 70 und muss in das leere Feld eingetragen werden.

$8 * 4 + 123 : 5 - 17 * 5 =$

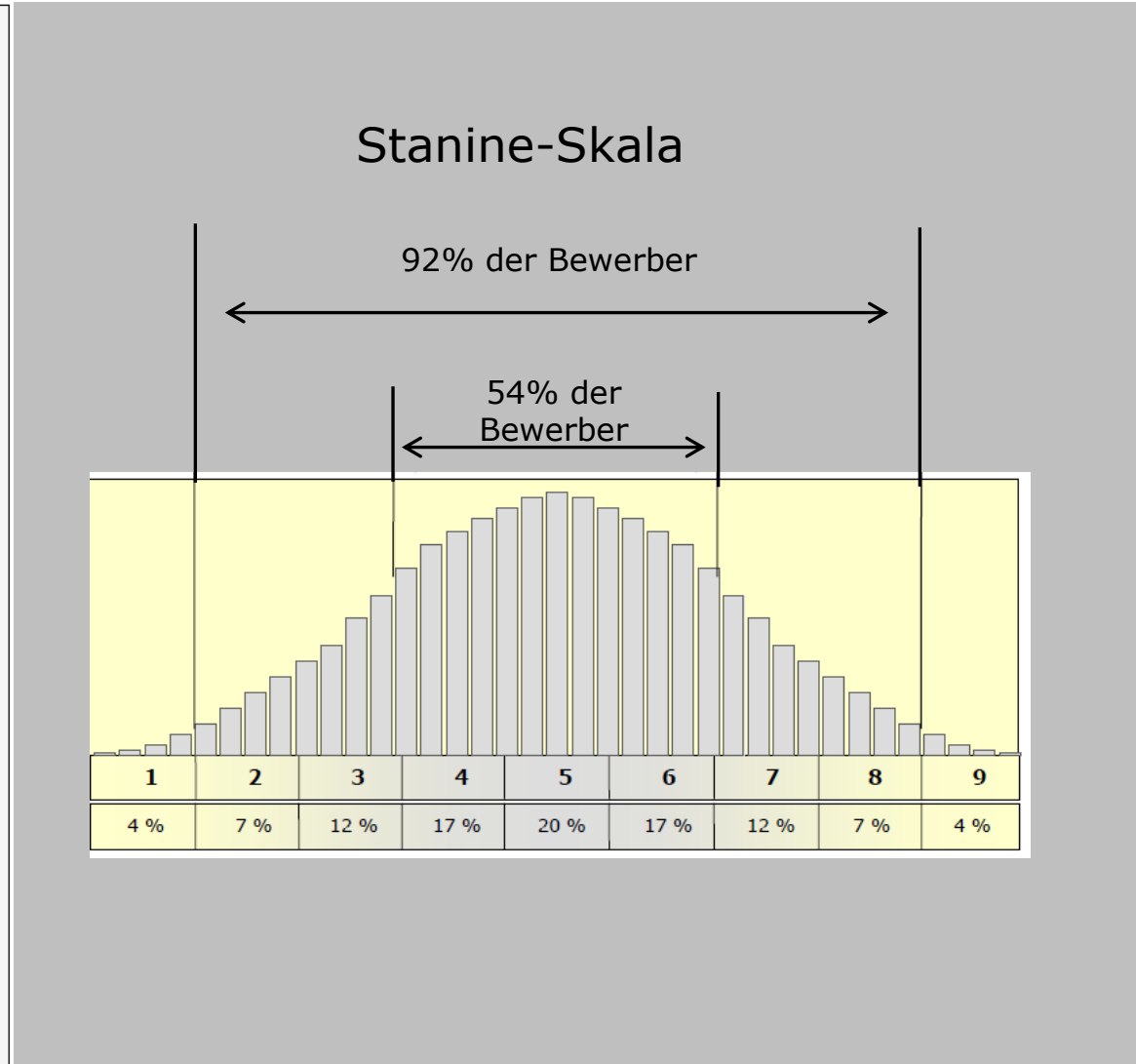
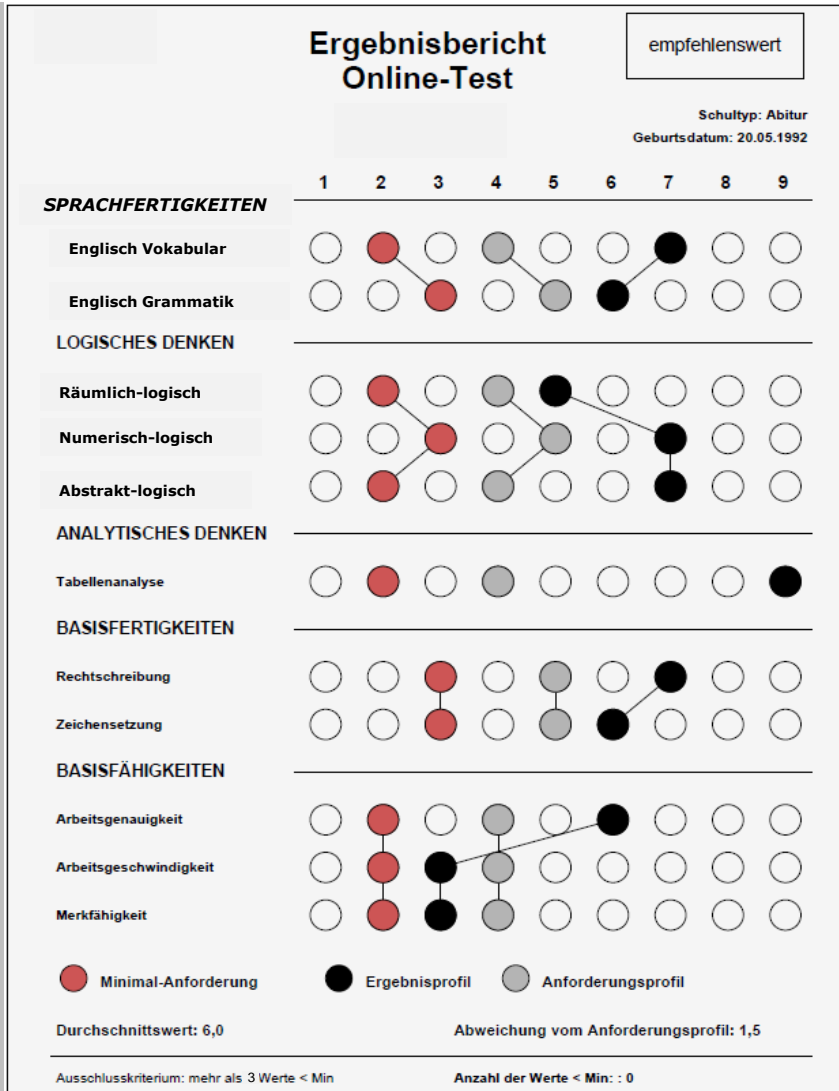
Die richtige Lösung ist immer eine ganze Zahl.

Für die Bearbeitung der 18 Aufgaben haben Sie 12 Minuten Zeit.

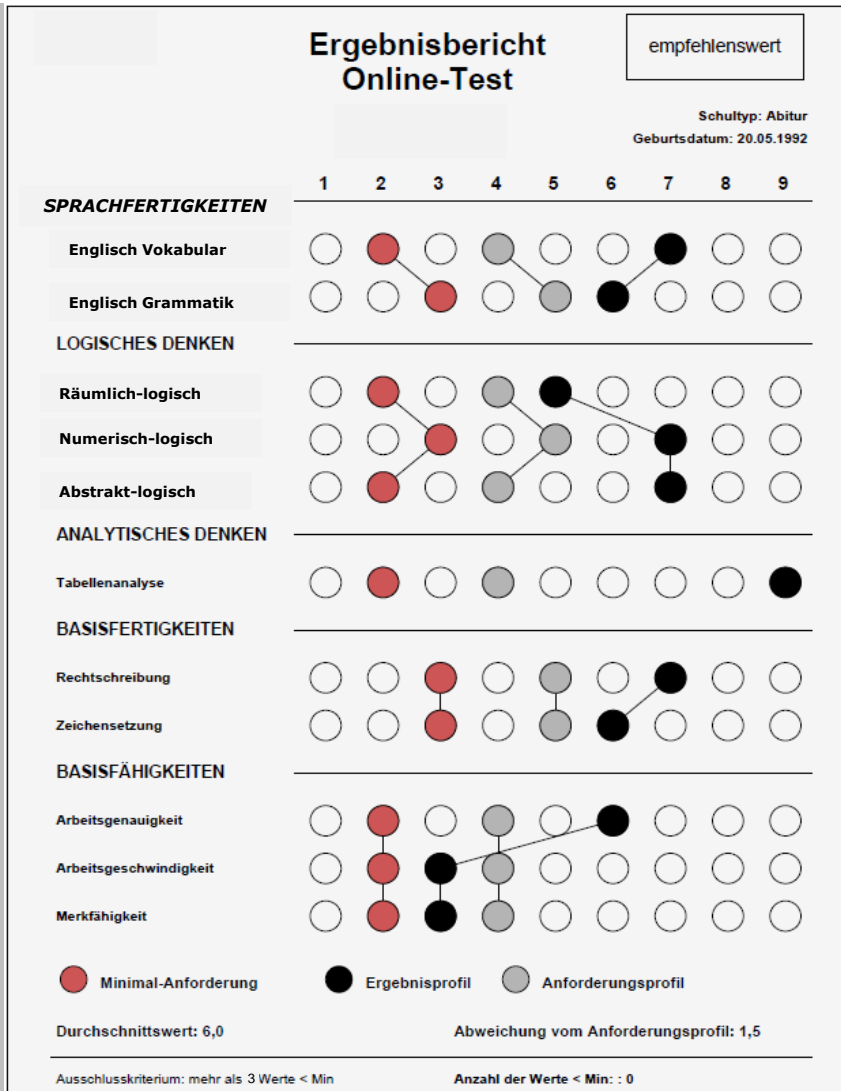
Gehen Sie [hier zur Übersicht zurück](#).

**Start**

# BWGV-Culture Free Test: Beispiel Ergebnisprofil und Stanine-Skala



# BWGV-Culture Free Test: Beispiel Ergebnisprofil



## Empfehlenswert:

Durchschnittliche Abweichung vom Anforderungsprofil größer bzw. gleich Null und nicht mehr als 2 Werte kleiner Minimalanforderung. D.h. der durchschnittliche Ergebniswert liegt auf / über dem durchschnittlichen Anforderungswert.

## Bedingt empfehlenswert:

Durchschnittliche Abweichung vom Anforderungsprofil kleiner Null (negativ) und nicht mehr als 2 Werte kleiner Minimalanforderung

**Nicht empfehlenswert: Mehr als 2 Werte** kleiner Minimalanforderung (Ausschlusskriterium)



# BWGV-Culture Free Test: Ergebnis liegt unmittelbar vor

**INFO**  INSTITUT FÜR ORGANISATIONEN

**Willkommen zum Onlinetest**  
**Testarea**

**INFO** 

---

**Berufsbild I - Übersicht der Bewerber**

Alle (30)
neue Online-Bewerber (0)
neu angelegte Bewerber (3)
Einladung versandt (0)
Test begonnen (9)

Suche:

Name, E-Mail-Adresse, Status

Seitenauswahl:

	Vorname	Name	Schule	AVA	Status	letzte Änderung	Test
<input type="checkbox"/>	Marta	Mustermann	Abit...		<u>Test beendet</u>	23.03.2014 21:33:39	9,0 
<input type="checkbox"/>	Max	Muster	Abit...		<u>Test beendet</u>	23.03.2014 21:15:10	8,0 
<input type="checkbox"/>	Maxi	Muster	Real...		<u>Test beendet</u>	23.03.2014 21:14:58	1,0 
<input type="checkbox"/>	Maxi	Mustermann	Real...		<u>Test beendet</u>	23.03.2014 21:14:44	2,2 

Empfehlenswert

Bedingt empfehlenswert

Nicht empfehlenswert

# Culture Free Test – effizient und attraktiv

➤ **Kein oder geringer personeller Aufwand:** Der Bewerber bearbeitet den Test entweder von zu Hause oder in Ihrem Unternehmen

➤ **Flexible Durchführung:** Die Einladung zum Online-Test kann direkt nach Bewerbungseingang erfolgen.

➤ **Attraktiv für Bewerber,** da **schneller** und **qualitativ hochwertiger** Auswahlprozess

➤ **Schnelle und automatische Auswertung der Testergebnisse:** Die Generierung der Ergebnisse erfolgt unmittelbar nach der Durchführung und ist jederzeit online verfügbar.

➤ **Kriterienbasierter, schneller Entscheidungsprozess** seitens Unternehmen

➤ Gute Eignung für **Unternehmen mit dezentralen Strukturen:** Es wird eine **objektive und vergleichbare Durchführung** des Verfahrens sicher gestellt.

# Kosten – Flatrate BWGV Culture Free Test für Mitglieder im BWGV Genossenschaftsverband\*

Unternehmensgröße (Anzahl MA)	Preis Flatrate Culture Free Test
bis 60 MA	250,00 €
bis 150 MA	500,00 €
bis 300 MA	800,00 €
bis 500 MA	1.100,00 €
über 500 MA**	individuelle Vereinbarung

- ✓ Der BWGV Culture Free Test ist bei Nutzung des BWGV-Azubitests inklusive

	Einmalige Kosten / Einrichtungs- gebühr	Jährliche Kosten	Sonstiges
Einrichtungsgebühr Online-Test TAA-IBS incl. Telefonschulung	350,00 €	Siehe Flatrate	Steuerungstool ist beim Online-Test integriert




\* Dieses Angebot gilt nicht für Banken / Kreditgenossenschaften

\*\* Für unsere Einkaufs- und Vertriebsgenossenschaften gibt es ein separates Angebot zur Nutzung in den Anschlusshäusern, Preis auf Anfrage

# Nächste Schritte:

---

Haben Sie Interesse an

-  vertiefenden Informationen
-  einem Testzugang zum BWGV Culture Free Test und Azubitest?
-  einem Link zur Demoversion BWGV- Culture Free Test?

Zögern Sie nicht und wenden Sie sich bitte an:

**Verena Nopper**

E-Mail: [verena.nopper@bwgv-akademie.de](mailto:verena.nopper@bwgv-akademie.de)

Telefon: 0721 9898-439

**Muhammed Ok**

E-Mail: [Muhammed.ok@bwgv-akademie.de](mailto:Muhammed.ok@bwgv-akademie.de)

Telefon: 0173 3081091